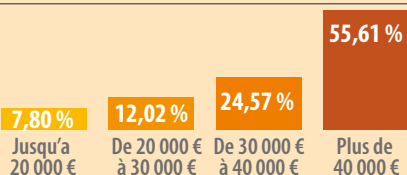


## Allocations

Régimes	Médecin	Conjoint collaborateur	Conjoint survivant	Nombre de points maximum	Taux de réversion
Base	0,6076 €	0,6076 €	0,3281 €	525 + 25	54 %
Complémentaire	73,35 €	73,35 €	44,01 €	10	60 %
ASV	11,48 €	-	5,74 €	27 + 9	50 %

## Répartition des 12 586 retraités en cumul selon la tranche d'allocation versée



Retraite moyenne versée aux médecins cumulant retraite et activité libérale **39 835 € par an** avant prélèvements sociaux (CSG, CRDS, CASA et impôts), base mars 2023.

## Flux prévisionnels CARMF • Régime de base compris.

2 871 M€  
Cotisations

+6,5 %

3 433 M€  
Prestations

+8,5 %

## Réserves • Les réserves du régime de base sont gérées par la CNAVPL depuis 2004.

5 269 M€ Complémentaire + 739 M€ ASV + 596 M€ Invalidité-décès = **6 604 M€**

## Fonds d'action sociale

2,61 M€  
Aides accordées en 2022Bénéficiaires :  
1 646 allocataires ou prestataires (dont 1 561 secours forfaitaire) et 79 cotisants.3,37 M€  
Remises en commission de recours amiable 2022

## Prestations

Indemnités journalières en cas d'invalidité temporaire (à partir du 91<sup>e</sup> jour de l'arrêt de travail) en fonction de la classe de cotisations

Classe A	Classe B	Classe C
Médecin de moins de 62 ans		
73,16 €	109,74 €	146,32 €
Médecin de plus de 62 ans		
Max. 73,16 € Min. 37,32 €	Max. 109,74 € Min. 55,98 €	Max. 146,32 € Min. 74,64 €

## Assurance décès (moyenne annuelle)

Indemnité décès 63 000 € versés en cas de décès d'un médecin cotisant non retraité, à jour de ses cotisations ou titulaire de la pension d'invalidité et âgé de moins de 75 ans.

Rente annuelle en cas d'invalidité totale et définitive (maximum de la classe)

Classe A	Classe B	Classe C
Médecin		
21 742,00 €	21 742,00 €	28 989,80 €
Majorations pour conjoint		
7 609,70 €	7 609,70 €	10 146,43 €
Majorations par enfant à charge		
8 075,60 €	8 075,60 €	8 075,60 €

Rente annuelle versée en cas de décès

Au conjoint jusqu'à 60 ans : de 7 760 € à 15 520,50 €, majorée de 10 % si trois enfants avec le médecin.  
À l'enfant orphelin de père ou de mère : 9 139,85 €,  
À l'enfant orphelin de père et de mère : 11 381,70 € (jusqu'à 21 ans ou 25 ans s'il poursuit des études).

## Chiffres Capimed

2,60 %

Rendement net 2022

21,95 €

Coût d'acquisition du point

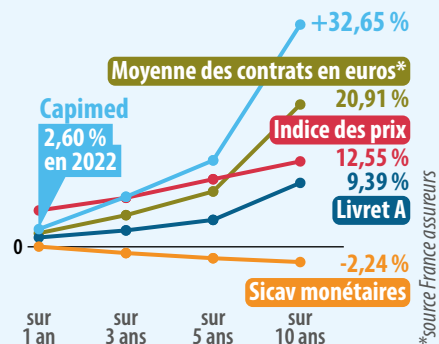
2,1166 €

Valeur du point

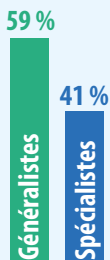
## Classes de cotisations

	Option A	Option B
Classe 1 (minimum)	1 436 €	2 872 €
Classe 4 (exemple)	5 744 €	11 488 €
Classe 10 (maximum)	14 360 €	28 720 €

## Rendements comparés



## Répartition des cotisants Capimed



## Chiffres clés 2023

Chiffres arrêtés au 1<sup>er</sup> janvier 2023, sauf mention contraire.

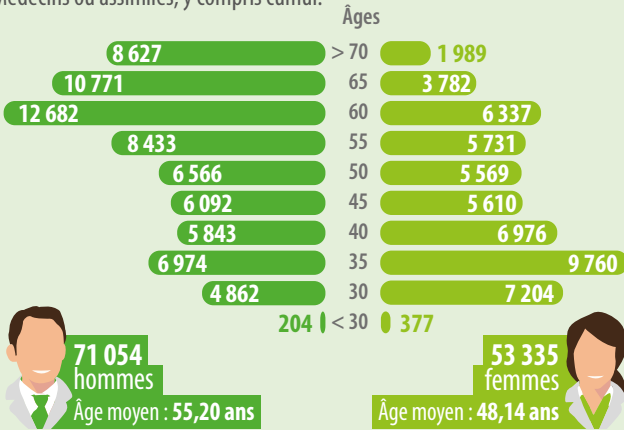
46 rue Saint-Ferdinand  
75841 Paris Cedex 17  
☎ 01 40 68 32 00  
✉ carmf@carmf.fr

## Effectifs

124 389  
CotisantsÂge moyen  
52,17 ans87 552  
RetraitésÂge moyen  
74,65 ans12 607  
Cumul retraite/  
activité libéraleÂge moyen  
72,20 ans23 197  
Conjoints  
survivants  
retraitésÂge moyen  
80,76 ans1 013  
Conjoints  
collaborateursÂge moyen  
56,26 ans2 816  
Conjoints  
collaborateurs  
retraitésÂge moyen  
73,63 ans2 560  
Bénéficiaires  
du régime  
invalidité-décès1 308  
Adhérents  
CapimedÂge moyen  
59,96 ans

## Pyramide des âges des 124 389 cotisants

Médecins ou assimilés, y compris cumul.



## Base de calcul des cotisations

Régimes	Assiettes	Taux et montants	Cotisations maximales
Base <sup>[1]</sup> (provisionnel)	Revenus nets d'activité indépendante 2021 <sup>[2]</sup>		
	Tranche 1 : jusqu'à 43 992 € (1 PASS) <sup>[3]</sup>	8,23 %	3 621 €
	Tranche 2 : jusqu'à 219 960 € (5 PASS) <sup>[3]</sup>	1,87 %	4 113 €
	<b>Total</b>		<b>7 734 €</b>
Complémentaire	Revenus nets d'activité indépendante 2021		
	Dans la limite de 153 972 € (3,5 PASS) <sup>[3]</sup>	10 %	15 397 €
ASV forfaitaire	Secteur 1	1 874 €	—
	Secteur 2	5 622 €	—
ASV ajustement	Revenu conventionnel 2021 plafonné à 219 960 € (5 PASS) <sup>[3]</sup>		
	Secteur 1	1,2667 %	—
	Secteur 2	3,80 %	—
Invalidité-décès	Revenus nets d'activité indépendante 2021		
	Classe A : revenus < 43 992 € (1 PASS) <sup>[3]</sup>	631 €	—
	Classe B : revenus ≥ 43 992 € (1 PASS) <sup>[3]</sup> et < 131 976 € (3 PASS) <sup>[3]</sup>	712 €	—
	Classe C : ≥ 131 976 € (3 PASS) <sup>[3]</sup>	828 €	—

[1] Compte non tenu de la participation des caisses maladie à la cotisation des médecins en secteur 1 (Compensation CSG). [2] Pour le régime de base, les cotisations provisionnelles sont recalculées, à l'exception de celles de la première année, en fonction des revenus nets d'activité indépendante 2022 lorsque ceux-ci sont connus. [3] PASS : plafond annuel de Sécurité sociale fixé à 43 992 € au 1<sup>er</sup> janvier 2023.

## Exemples de cotisations en fonction des revenus 2021

Revenus	30 000 €	60 000 €	90 000 €	219 960 €
Total secteur 1 <sup>[1]</sup>	8 270 €	12 799 €	16 671 €	26 155 €
Total secteur 2	13 423 €	19 357 €	24 058 €	37 939 €

[1] Tenant compte de la participation des caisses maladie à la cotisation des médecins en secteur 1.

## Dispenses

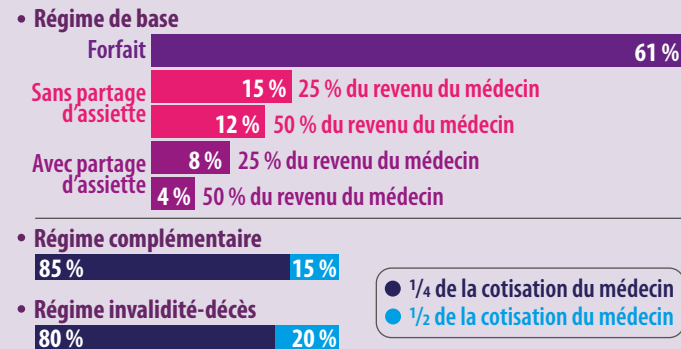
Régime complémentaire		
Revenus imposables 2022 du médecin	Taux de dispense	
De 0 € à 5 700 €	100 %	
De 5 701 € à 13 400 €	75 %	
De 13 401 € à 21 700 €	50 %	
De 21 701 € à 30 500 €	25 %	
Plus de 30 500 €	0 %	
Régime ASV		
Revenu médical libéral net 2021	Taux de dispense	
Inférieur ou égal à 12 500 €	100 %	

## BNC 2021 moyen des médecins en secteurs 1 et 2



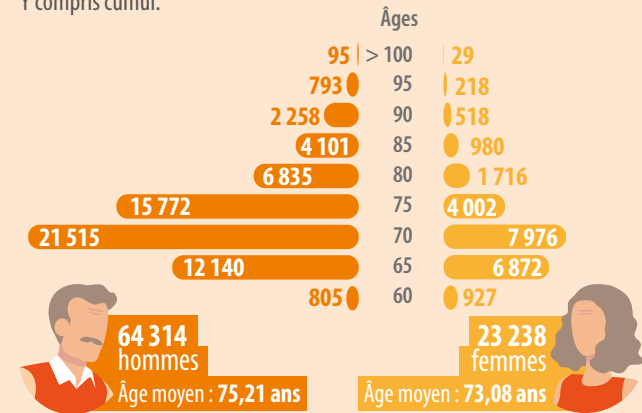
## Répartition des 1 013 conjoints collaborateurs

En fonction du choix d'assiette de cotisation.



## Pyramide des âges des 87 552 retraités

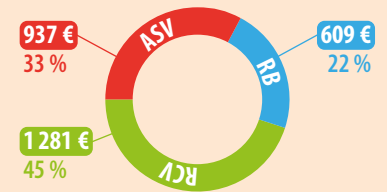
Y compris cumul.



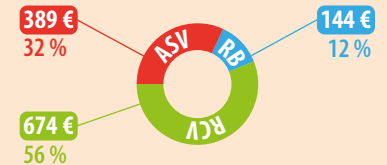
## Allocation mensuelle moyenne par régime

Base mars 2023.

**Médecins retraités**  
2 827 € par mois<sup>[1]</sup>  
Total des 3 régimes



**Conjoints survivants retraités**  
1 208 € par mois<sup>[1]</sup>  
Total des 3 régimes



## Cotisation et retraite moyennes annuelles

Régimes	Cotisation moyenne <sup>[2]</sup>		Retraite moyenne <sup>[1]</sup>
	Secteur 1	Secteur 2	
Base	3 674 € ▶ 24 %	5 573 € ▶ 22 %	7 304 € ▶ 22 %
Complémentaire	8 713 € ▶ 57 %	10 151 € ▶ 40 %	14 689 € ▶ 44 %
ASV	2 994 € ▶ 19 %	9 912 € ▶ 38 %	11 244 € ▶ 34 %
<b>Total</b>	<b>15 381 €</b>	<b>25 636 €</b>	<b>33 237 €</b>

[1] Avant prélèvements sociaux : CSG, CRDS, CASA et impôts. [2] Compte tenu de la participation des caisses maladie à la cotisation des médecins en secteur 1, compensation CSG.