

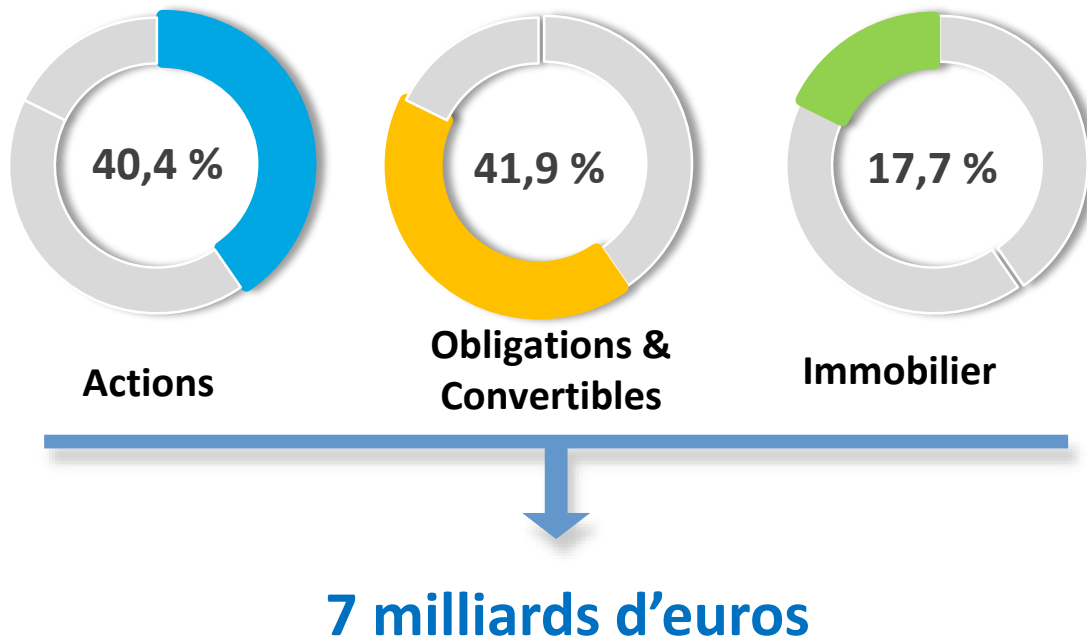
# Situation des placements

M. Christian Bourguelle

Directeur

# Patrimoine de la Caisse au 31 décembre 2023

## Répartition en valeur de marché



CARMF  
Assemblée  
générale

12  
OCT.  
2024

# Performance financière des placements \* au 31 décembre 2023

CARMF  
Assemblée  
générale

12  
OCT.  
2024

3

	Rendement annuel du portefeuille mobilier	Rendement annuel de l'immobilier	Rendement annuel global
sur 1 an →	+ 10,17 %	- 5,58 %	+ 6,94 %
sur 3 ans →	+ 3,13 %	+ 1,36 %	+ 2,79 %
sur 5 ans →	+ 5,86 %	+ 3,02 %	+ 5,30 %
sur 10 ans →	+ 4,60 %	+ 5,98 %	+ 4,85 %

\* Des placements initiaux et des flux d'investissement de la période (TRI).

# Portefeuille mobilier investi de la CARMF en valeur de marché au 31 décembre 2023



Obligations  
convertibles

13,7 %

Actions

49,1 %

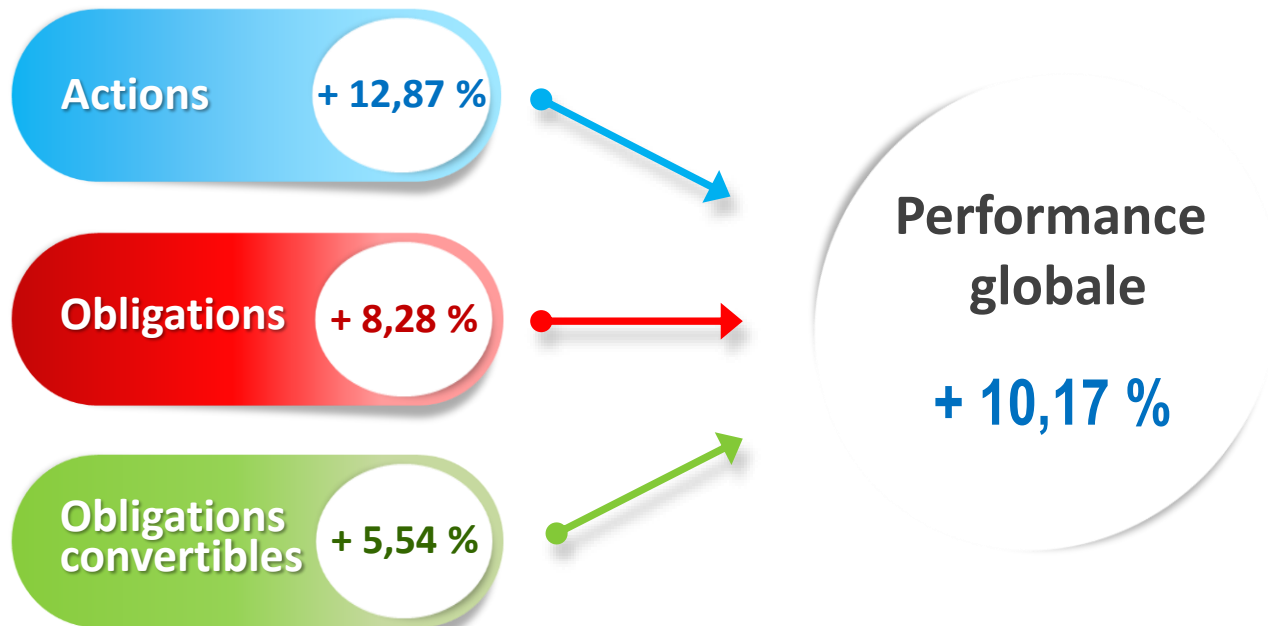
**5,8**  
milliards  
d'euros

Obligations

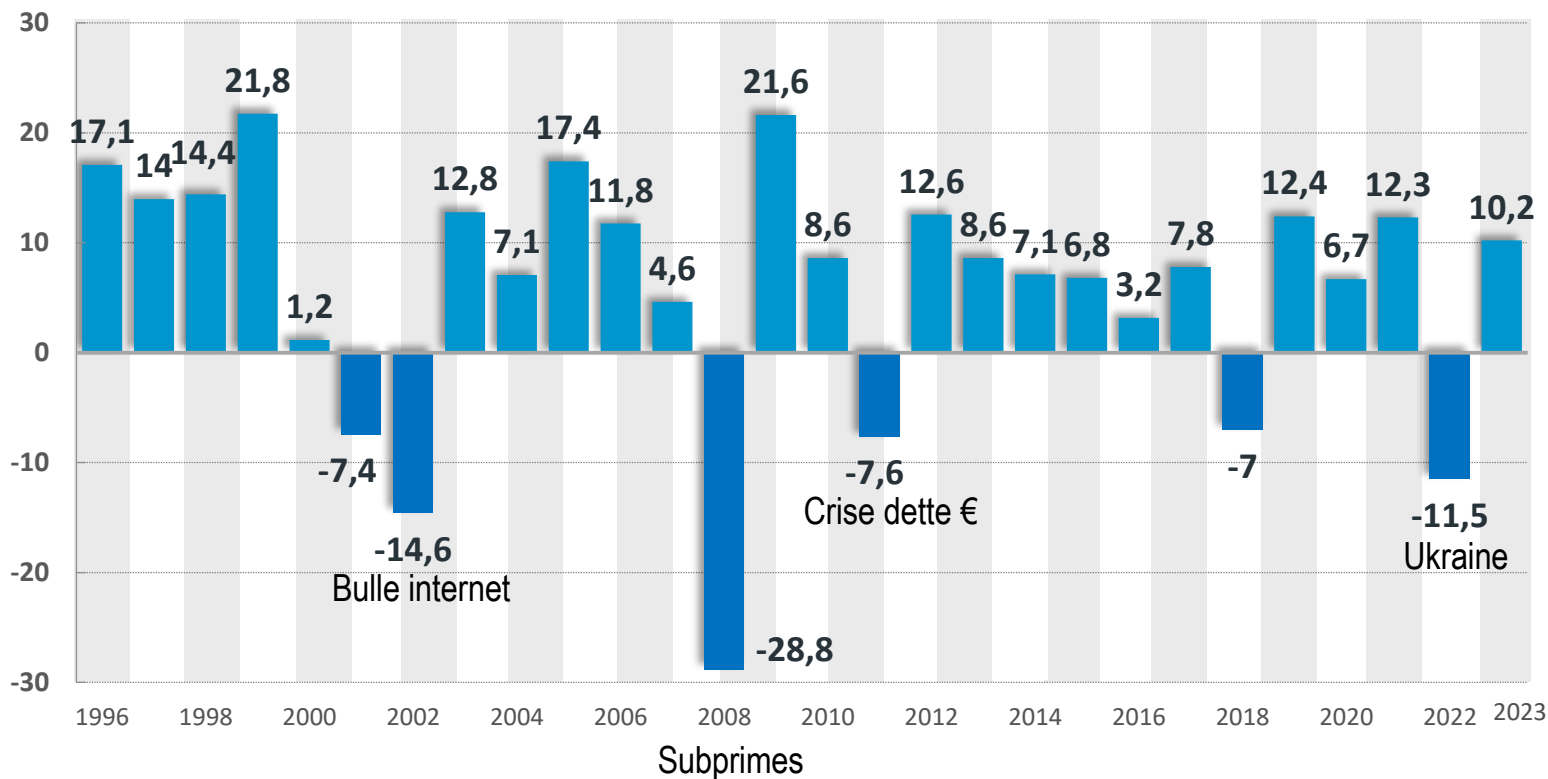
37,2 %

Une gestion  
de long terme  
comportant  
une exposition  
forte en actions.

# Performance globale du portefeuille mobilier (après fiscalité) - Année 2023



# Performance financière annuelle du portefeuille mobilier après fiscalité (en %)



# Performance financière globale du portefeuille mobilier après fiscalité

CARMF  
Assemblée  
générale



Rendement annuel  
à fin 2023

Inflation  
France

sur 5 ans →	+ 5,86 %	+ 2,55 %
sur 10 ans →	+ 4,60 %	+ 1,59 %
sur 20 ans →	+ 4,40 %	+ 1,57 %
sur 30 ans →	+ 4,29 %	+ 1,55 %

\* Des placements initiaux et des flux d'investissement de la période (TRI).

12  
OCT.  
2024