

---

# **RÉUNION DES DÉLÉGUÉS COLLÈGE DES RETRAITÉS**

---

**réunion du jeudi 1er octobre 2015  
Dr. Louis-Marie CONVERT**

---





# **ASV DEVENU PCV**

**Situation actuelle et genèse de celle-ci**

---



---

# SITUATION DU RÉGIME EN 2015

---

- La valeur du point est de **14 €** pour les retraites liquidées avant le **1er janvier 2006**
  - De **13 €** pour les retraites liquidées après le **1er janvier 2011**
  - De **15,55 €** pour les trois cents premiers points pour les conjoints survivants
  - A partir de **2015** l'indexation est soumise, tous les 5 ans, à un **rapport actuariel** évaluant la situation financière du régime
-





Votre caisse de retraite

# Allocations moyennes

## Allocations moyennes versées

Montant mensuel – base 4<sup>e</sup> trimestre 2014



Total des 3 régimes (\*)  
**2 607 €** par mois



Total des 3 régimes (\*)  
**1 157 €** par mois

(\*) Avant prélèvements sociaux : CSG, CRDS, CASA.



---

# L'ASV NE REPRÉSENTE PLUS QUE 35 % DE NOTRE RETRAITE

---

Pour un total, en moyenne de **11.064 €**  
Mais son rendement reste encore de **6,4 %**

---



---

# **NOUS SOMMES LOIN DES SOMMES PROMISES ET ESPÉRÉES**

---

- **Par rapport aux 844 C de 1972 : - 20 %**
  - **Par rapport aux 1055 C de 1981 : - 35 %**
-



---

# **GENÈSE DE LA SITUATION...**

---

- 1) Le « pilotage » du régime par les Pouvoirs Publics**
- 2) L'article D. 645.5 du code de la sécurité sociale**



---

# LES POUVOIRS PUBLICS SEUL PILOTE DU RÉGIME

---

Les Pouvoirs Publics décident **seuls** du taux de la cotisation et de la hauteur de l'allocation, et pour des raisons politiques, ont toujours refusé d'augmenter les cotisations à la hauteur nécessaire pour l'équilibre du régime, et ce, malgré les poursuites de la CARMF devant le Conseil d'Etat

---



---

# L'ARTICLE D.645.5 DU CSS

---

- « Les prestations **ne sont garanties** que dans la limite des ressources affectées au régime »
  - Les Pouvoirs Publics étant **seuls** habilités à fixer le taux de cotisation, ils gardent ainsi la possibilité de « fermer ou ouvrir le robinet » quand ils le désirent, **limitant** ainsi les ressources affectées au régime
  - Cet article nous est **constamment opposé** par toutes les juridictions devant lesquelles nous nous sommes pourvus
  - Nous est aussi constamment opposé le fait, que tant qu'il n'y a pas de suppression du droit à la retraite, **toutes les manipulations portant sur la valeur du point sont permises** pour le pouvoir régalién
-



---

# DATES IMPORTANTES DES 43 ANS DE VIE DU RÉGIME

---

- **1972-1981 : l'âge d'or** pour les premiers cotisants lesquels, ont eu des rendements très importants. Durant cette époque, les Pouvoirs Publics « **dilapidaient** » plusieurs milliards de réserve pour payer les allocations refusant d'augmenter les cotisations pour faire face aux charges qu'ils avaient eux-mêmes créées
  - **1981 : premières difficultés financières avec une gestion calamiteuse des pouvoirs publics**
  - **1994-2015 : « dépeçage »** du régime avec 3 décrets successifs et une loi de financement de la SS, et on aboutit à la situation actuelle
-



---

# QUEL DEVENIR POUR L'ASV ?

---

- **Les mesures du décret de novembre 2011 portant à la fois sur les cotisations et allocations couplées aux recettes supplémentaires du cumul retraite-activité libérale ont permis de redresser la situation fin 2014, mais **à court terme****
  - **Qu'en sera-t-il sur le long terme ?**
  - **Les dernières projections, à paramètres constants, réalisées en euros courants **sont loin d'être optimistes****
-



---

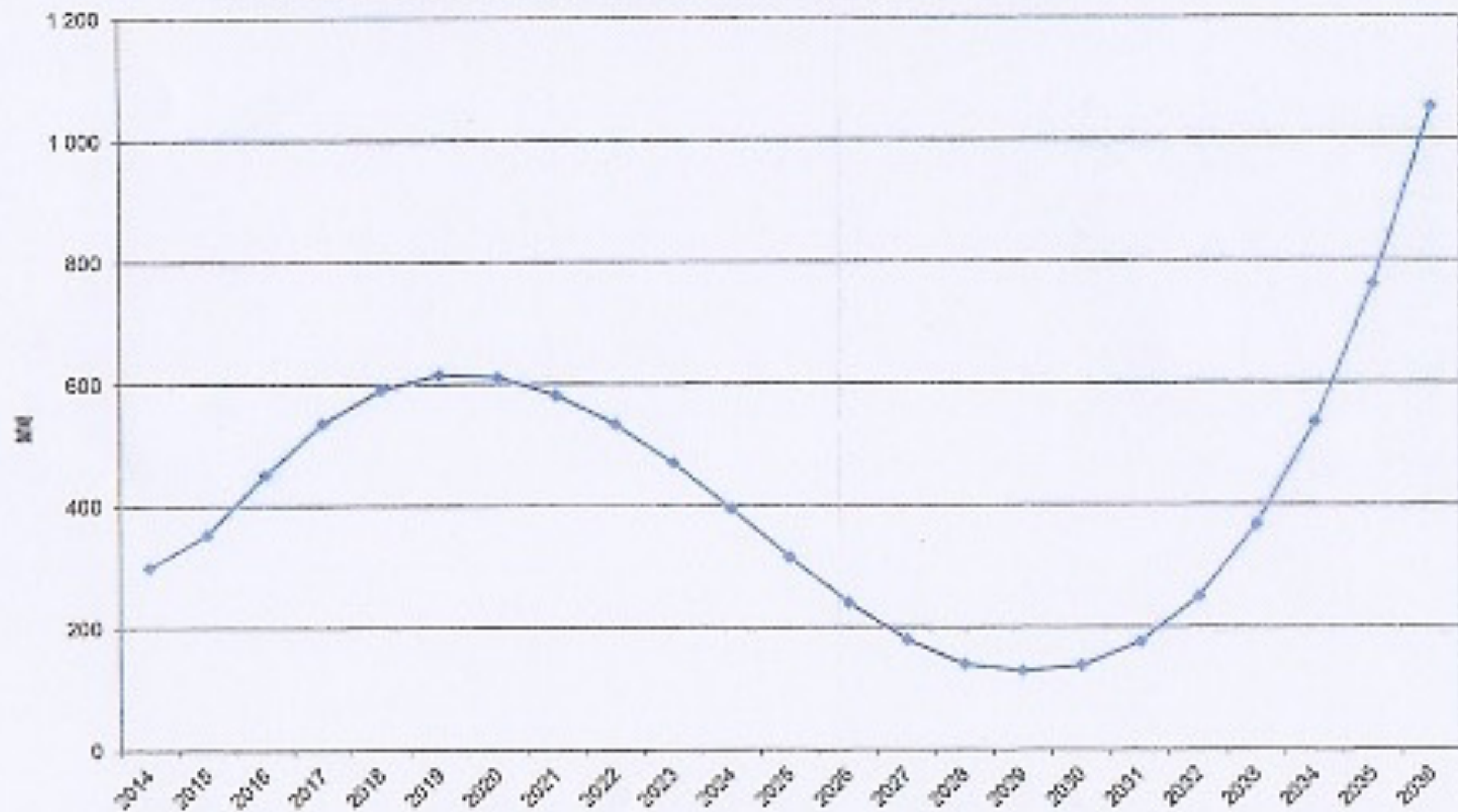
# PROJECTION AVEC RETRAITE SANS MINORATION À 65 ANS

---

- Le seul gel de la valeur du point **ne permet pas** l'équilibre
  - Le déficit apparaît en **2019**, réserves épuisées en **2025**, avec un déficit cumulé de **427 M€** en 2030
  - Pour garder des réserves positives, il faudrait soit, abaisser de **3 %** la valeur du point en 2016 et le geler ensuite jusqu'en 2029, soit, sans baisser la valeur du point, augmenter la cotisation d'ajustement à **3,1 %** en 2018, et geler jusqu'en 2028
-

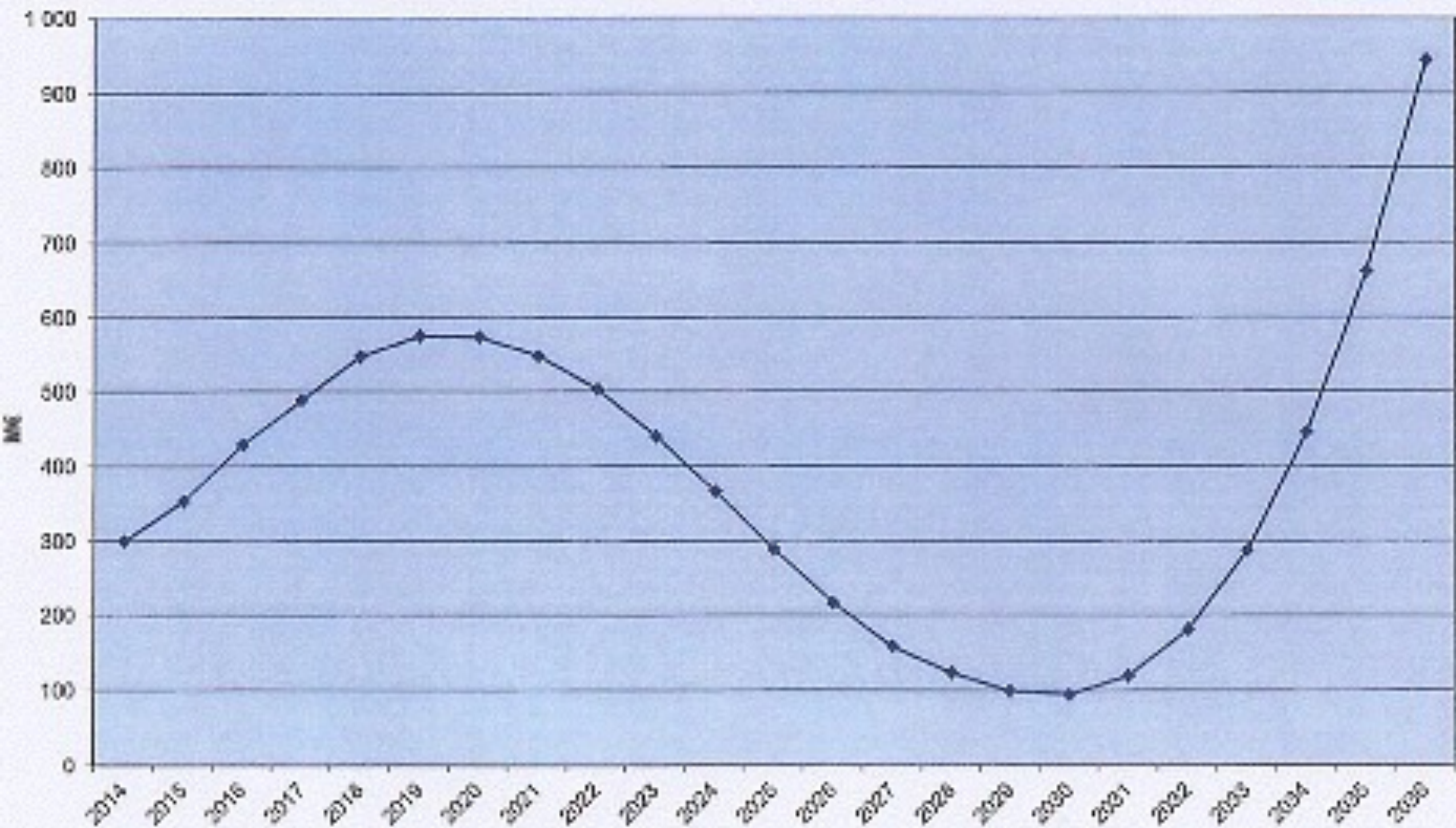


GRAPHIQUE 2 : EVOLUTION DES RESERVES ASV (millions d'euros courants)  
Hypothèses décret - point abaissé de 3% en 2018 et gelé jusqu'en 2029





**GRAPHIQUE 3: EVOLUTION DES RESERVES ASV (millions d'euros courants)**  
Cotisation d'ajustement de 3,1% en 2018 - point gelé jusqu'en 2028





---

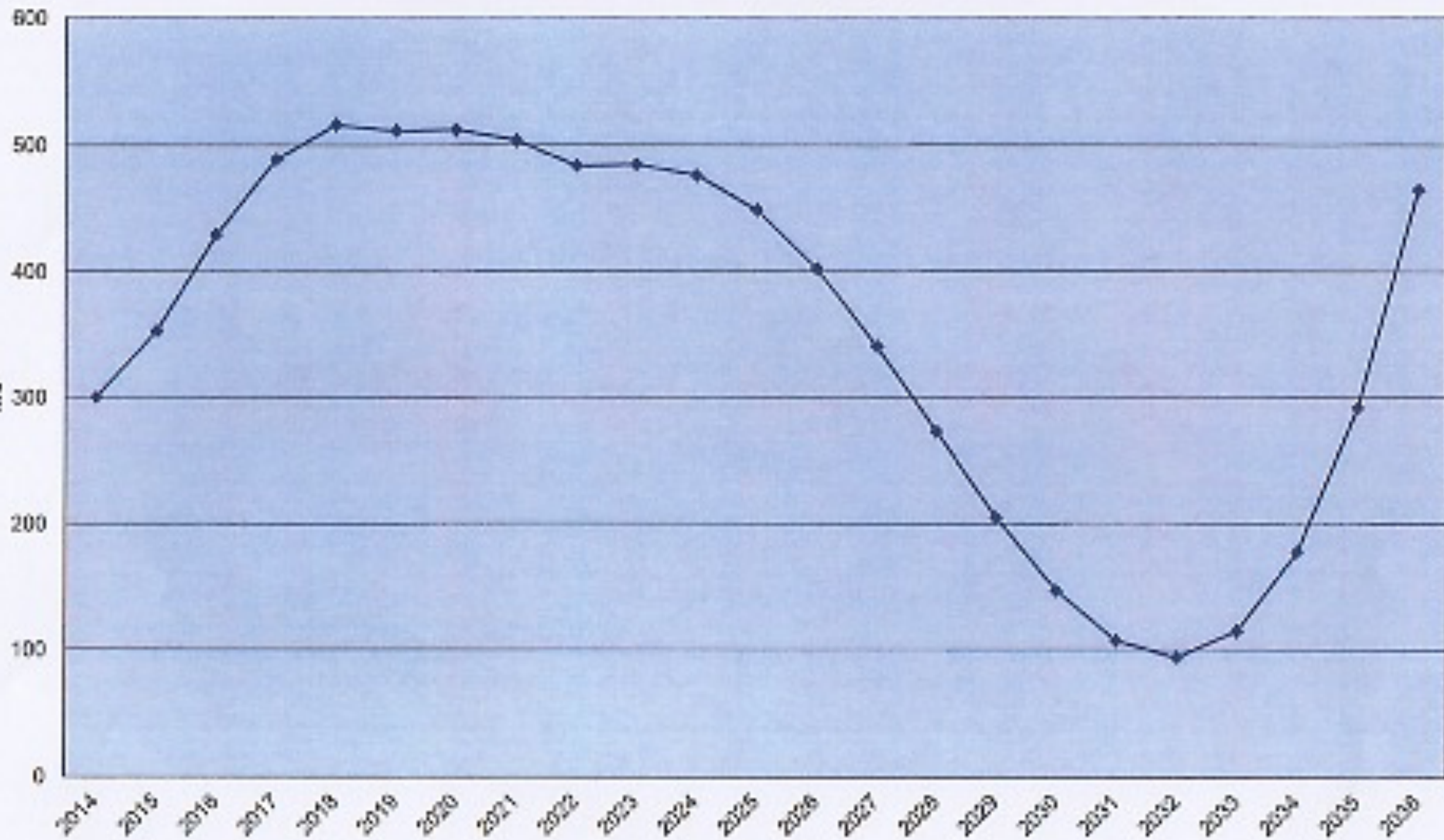
# PROJECTION AVEC ÂGE DE LA RETRAITE SANS MINORATION PORTÉ À 67 ANS

---

- Pour équilibrer le régime avec les cotisations fixées par le décret, la valeur du point devrait être gelée jusqu'en **2023**
  - Ou bien **2019** avec une cotisation d'ajustement portée à **3,2 %** en **2019**
-

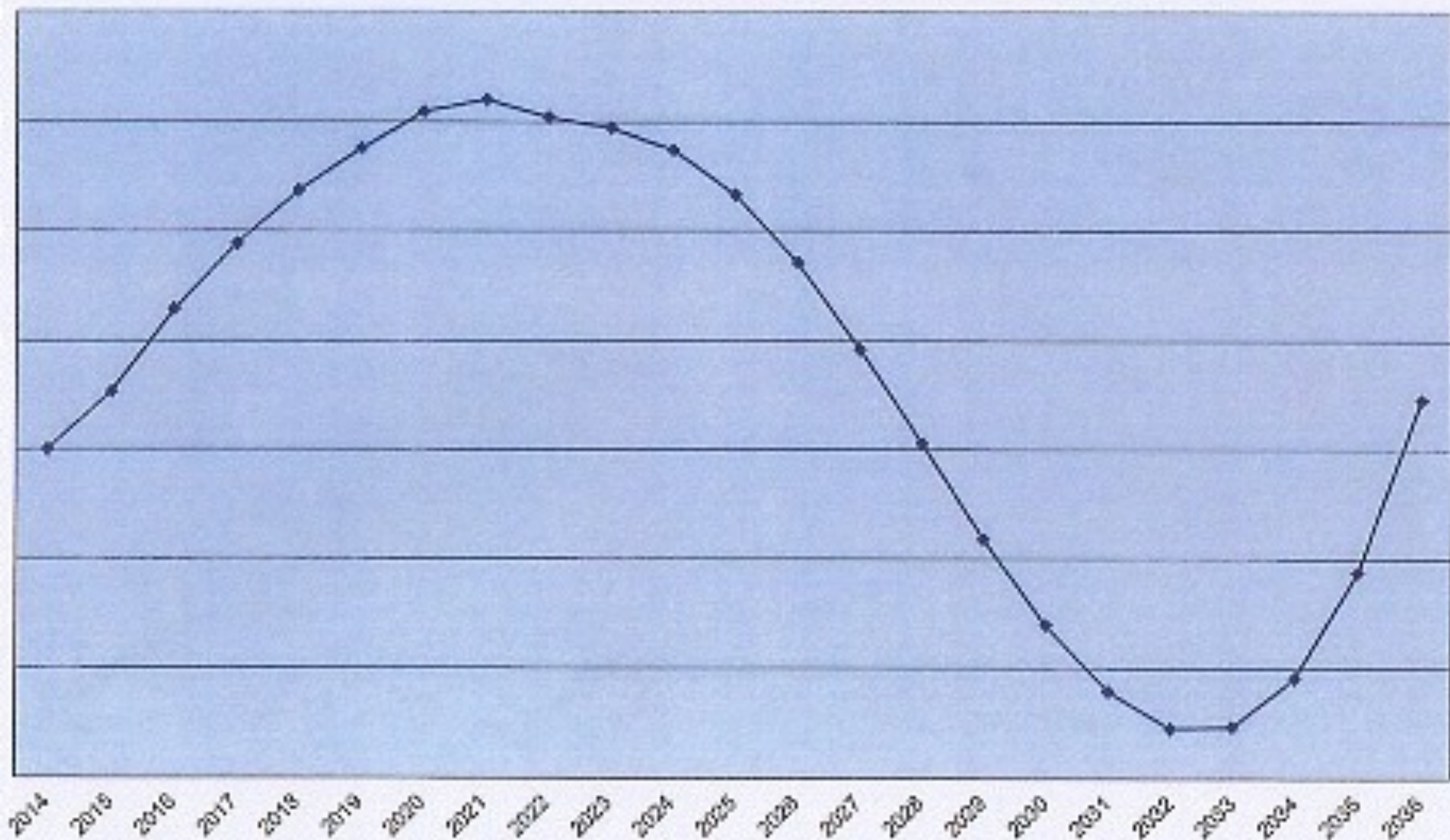


GRAPHIQUE 4 : EVOLUTION DES RESERVES ASV (millions d'euros courants)  
Retraite taux plein à 67 ans - point gelé jusqu'en 2023



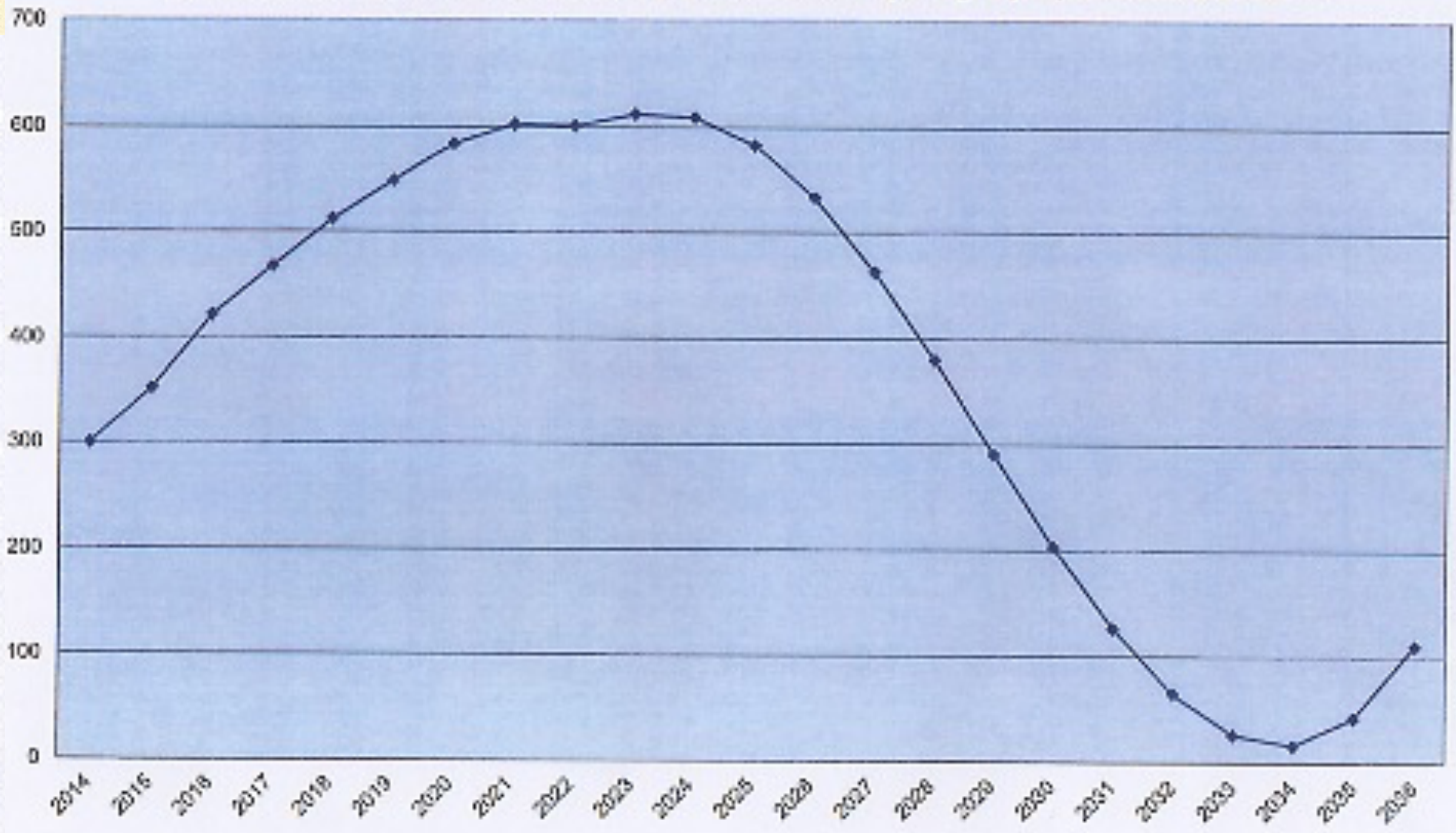


**GRAPHIQUE 6 : EVOLUTION DES RESERVES ASV (millions d'euros courants)**  
Retraite taux plein à 67 ans - cotisation d'ajustement de 3,2% - point gelé jusqu'en 2019





**GRAPHIQUE 8 : EVOLUTION DES RESERVES ASV (millions d'euros courants)**  
Retraite taux plein à 67 ans - cotisation d'ajustement à 3,5% - point gelé jusqu'en 2023 - inflation 1%





---

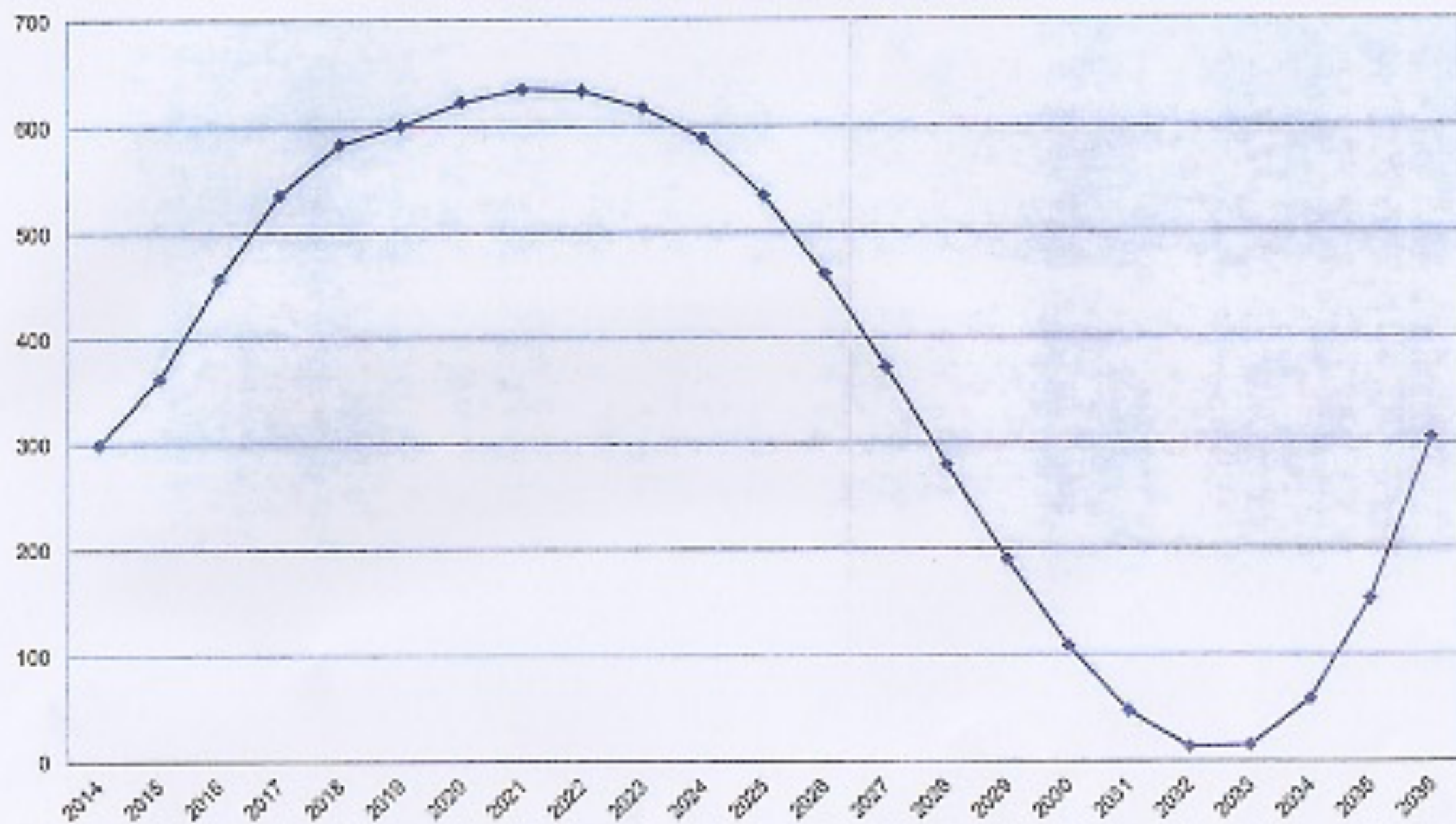
# PROJECTION AVEC ÂGE DE LA RETRAITE À 62 ANS

---

- **En appliquant la réforme du RCV au régime ASV, les âges de départ des deux régimes seraient ainsi harmonisées**
  - **Cette réforme consiste à fixer un coefficient de majoration des points de 5 % au-delà de 62 ans, jusqu'à 67 ans, puis de 3 % entre 67 et 70 ans. Cela implique bien entendu que les nouveaux points aient une valeur diminuée de 15 %**
  - **Pour équilibrer le régime avec les cotisations fixées par le décret, la valeur du point devrait être gelée jusqu'en 2024 ou 2019 avec une cotisation d'ajustement portée à 3,3 % en 2019**
-

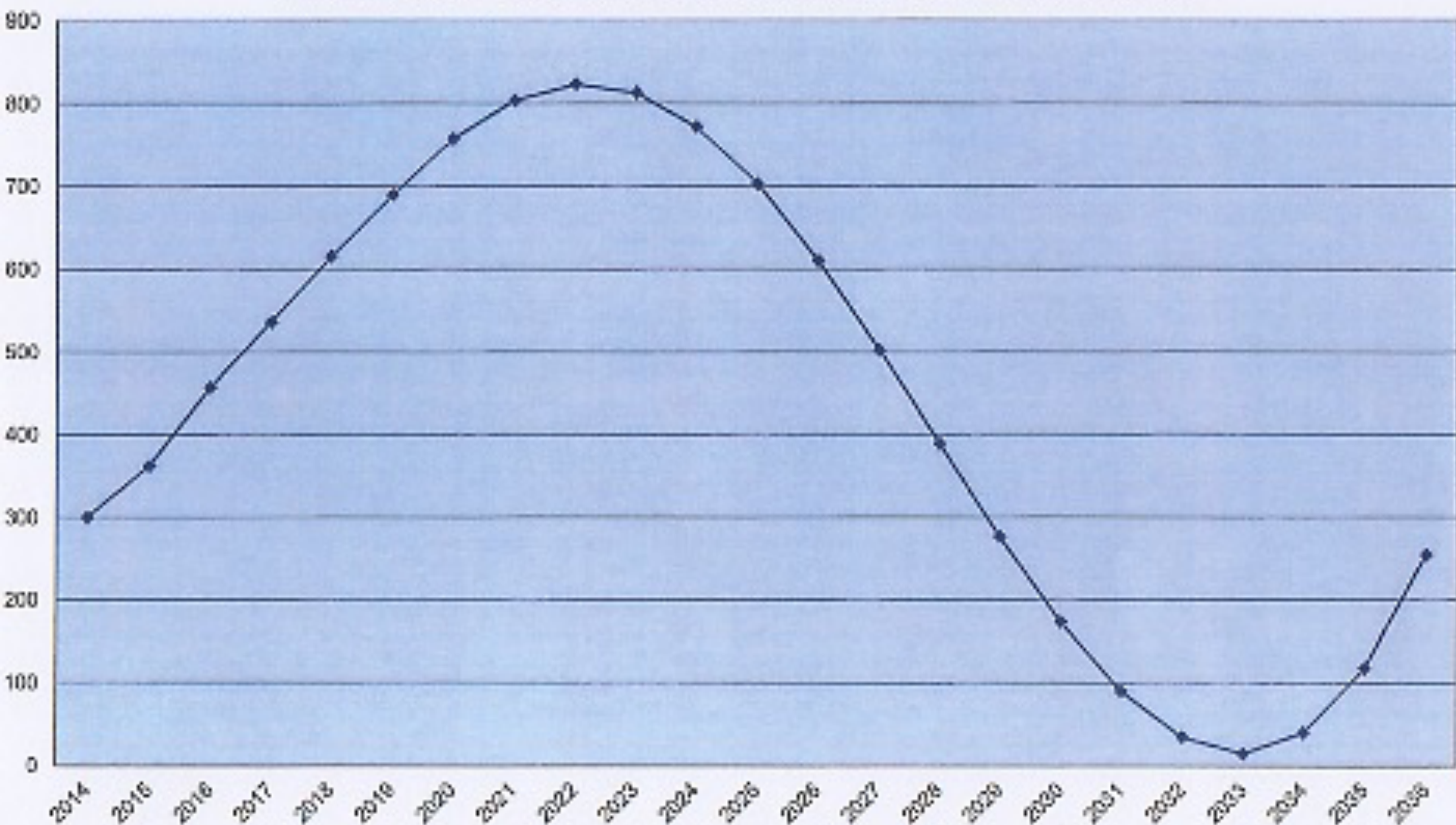


GRAPHIQUE 6 : EVOLUTION DES RESERVES ASV (millions d'euros courants)  
Retraite à 62 ans - point gelé jusqu'en 2024





**GRAPHIQUE 7 : EVOLUTION DES RESERVES ASV (millions d'euros courants)**  
Retraite à 62 ans - cotisation d'ajustement de 3,3 % - point gelé jusqu'en 2019





---

# EN CONCLUSION

---

- **Les projections de la CARMF ont été confortées par un audit extérieur**
  - **Elles confirment que l'équilibre à long terme du régime ne peut être obtenu avec les dispositions réglementaires actuelles**
  - **Les négociations devraient commencer sous peu afin de choisir entre les différentes solutions proposées**
-